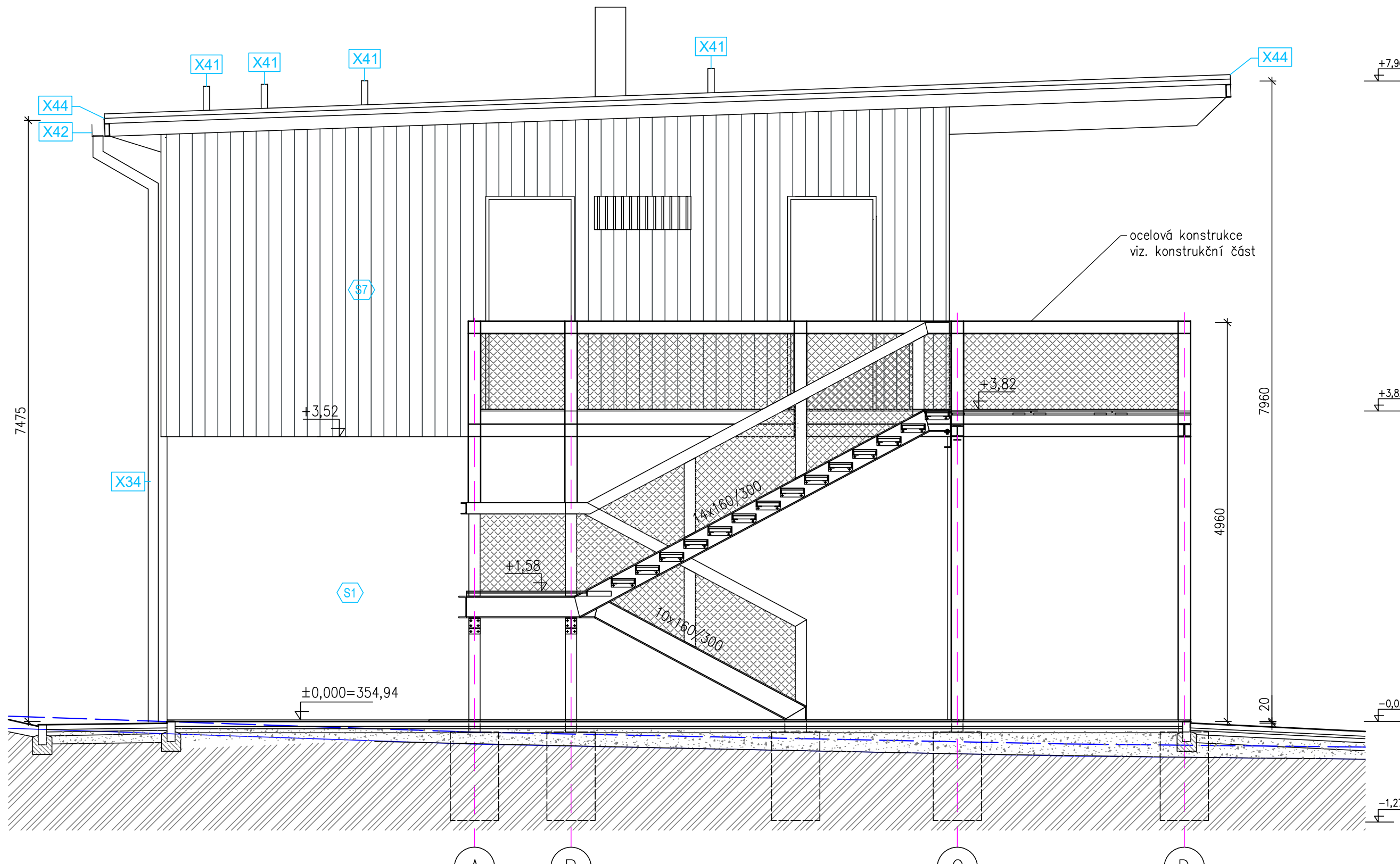
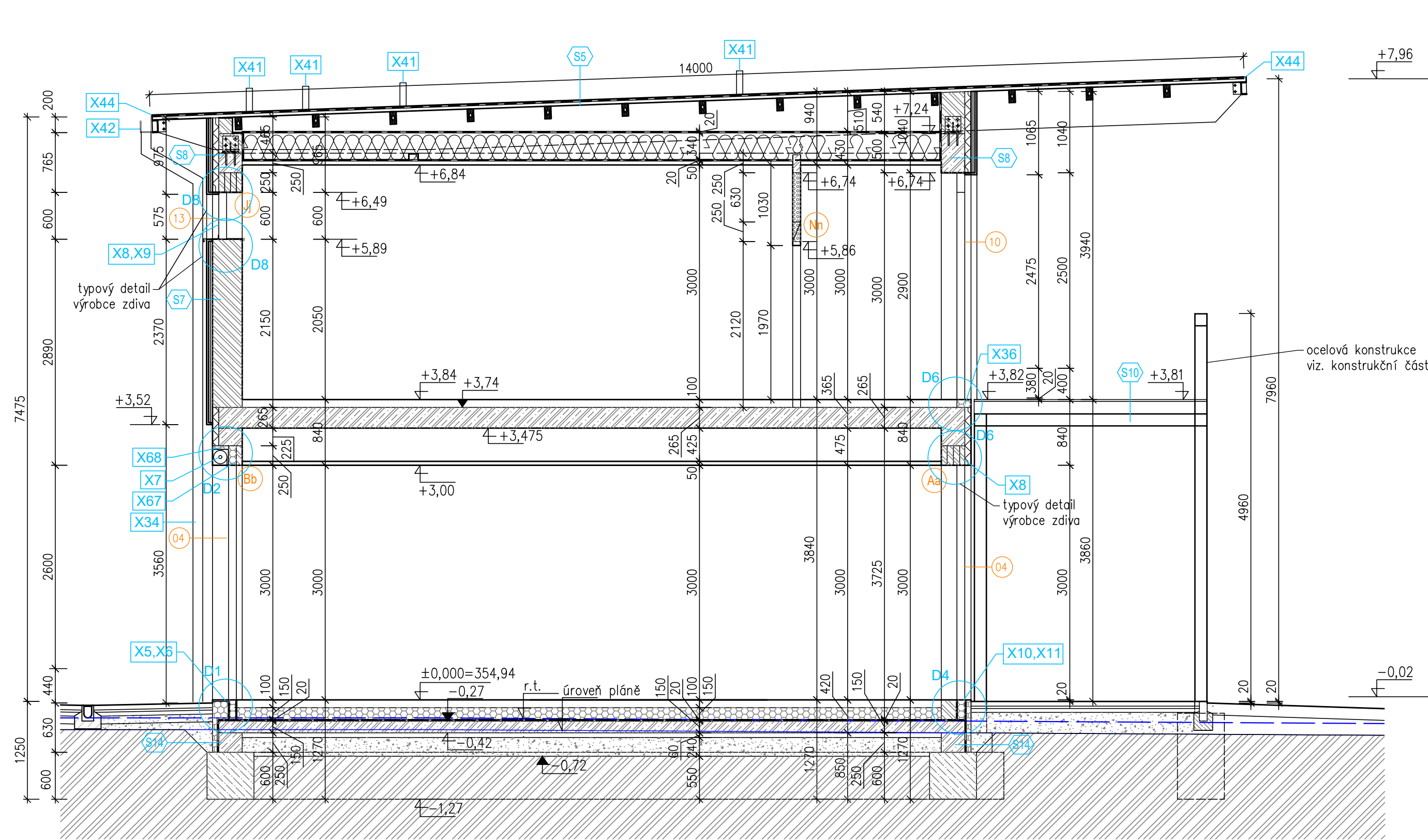


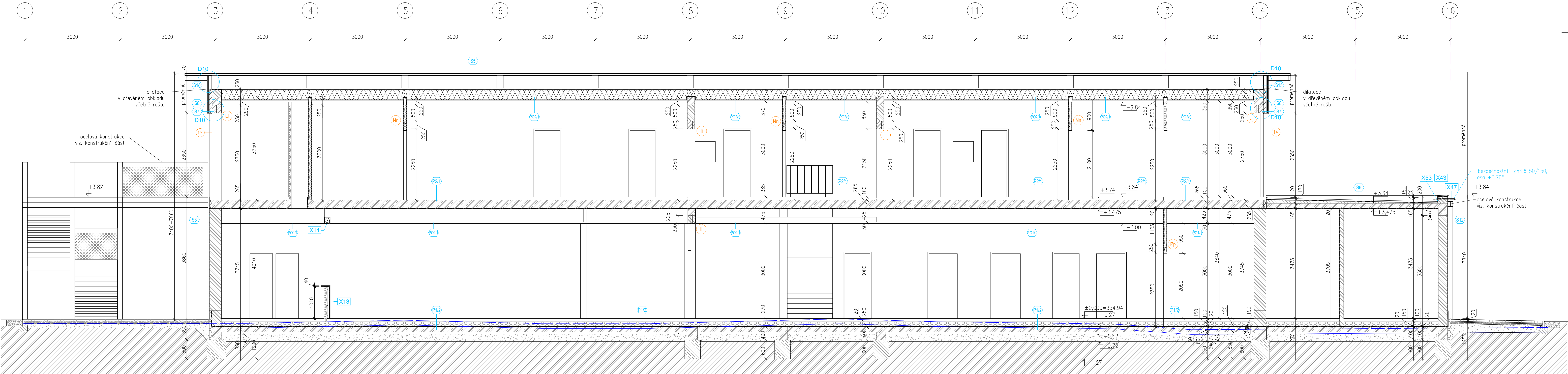
řez B-B



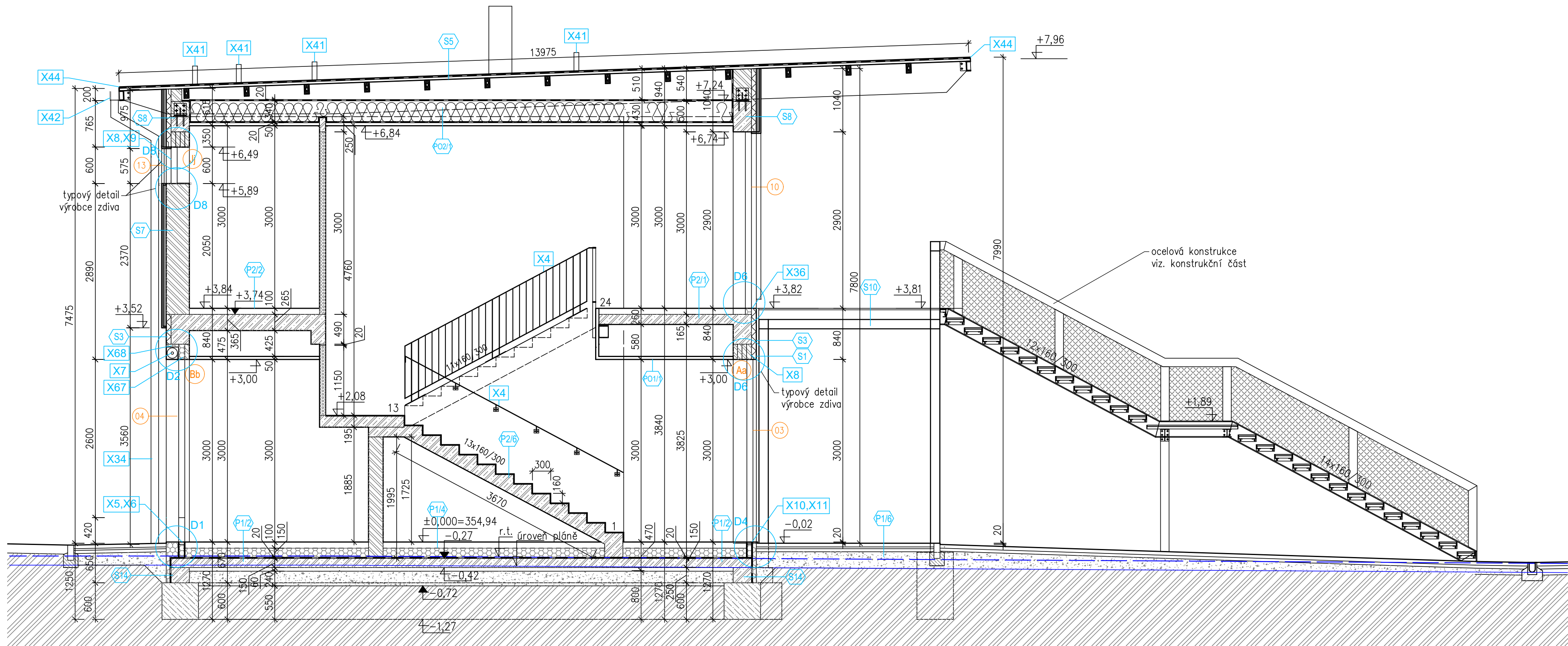
řez C-C



řez E-E



řez D-D



řez A-A

LEGENDA MATERIÁLŮ

- ZDVO BRÁNOVÉ - BROUŠENÝ CHELMY BLOK S MINERÁLNÍ ZOLAU TL 300 mm NA MALTU PRO TENKÉ SPÁRY, k=0,06 W/mK
- ZDVO NOSNÉ - BROUŠENÝ CHELMY BLOK TL 300 mm NA MALTU PRO TENKÉ SPÁRY
- ZDVO NENOSNÉ POROBETONOVÉ 150, 100, 75
- ŽELEZOBETON
- PROSTÝ BETON
- EXTRUDOVANÝ POLYSTYREN
- ZÁSP
- ROSTLÝ TERÉN
- FAŠADNÍ PANELE
- MINERÁLNÍ VLN
- EPS

POZNÁMKY:

- Při realizaci stávek je nezbytné postupovat v souladu s celou projektovou dokumentací a to zejména: částí statika, architektonicko-stavěbní řešení - technické zprávy, podrobné řezy, tabulky a detaily
- Vzhledem ke složitosti a provádění je nutné dle potřeby konzultovat s projektantem
- Při realizaci stávek je nezbytné dodržet požadavky projektové dokumentace - jednotlivých profesí. Před každou změnou je nezbytné vyjádřit generálního projektanta k přesnému vyjádření (zápisem do S.D.) nastat pouze vyjádření konkrétní profese (koordinace)
- Po celou dobu výstavby je nutné dodržovat veškeré předpisy a výhody a bezpečnosti práce a používat bezpečnostní a hygienické ochranné prostředky
- Po celou dobu výstavby je nutné dodržovat veškeré předpisy a výhody a odpadů
- Během stávek není přípustné lokálně zahřívání konstrukce (např. skladování materiálu) z ohrožení lokálního přetížení konstrukce
- Veškeré kovové konstrukce a zařízení budou ochráněny před nebezpečným dotykem napětím ochranným zpožděním. Uspořádání bude provedeno pomocí uzemňovacího systému, ze kterého bude vyveden napájecí bod pro připojení - de pohotovosti a výhledu elektro částí dokumentace
- V případě neuvržnosti mají jednotlivými částmi dokumentace zajiště: - výkresy podrobnější měřítka mají přednost před výkresy hrubého měřítka, pořizovanými ke stejnému datu - textová určení (specifikace) mají přednost před výkresy - šprany povrchů v tabulkách a textových určení (specifikacích) mají přednost před záznamy na výkresech - bez ohledu na předcházející podmínky má dokumentace pozdější data vždy přednost před dokumentací dřívějšího data

- PŘI NEJASNOSTECH JE NUTNÉ KONTAKTOVAT PROJEKTANTA
- PŘI REALIZACI STÁVKY JE NUTNÉ DODRŽOVAT POŽADAVKY POŽÁRNÍ BEZPEČNOSTNÍHO ŘEŠENÍ
- VEŠKERÉ ROZMĚRY JE TŘEBA PROVĚŘIT NA STAVBĚ DOKLADNÝM ZAMĚŘENÍM PŘED ZADÁNÍM PRVKU DO VÝROBY
- JAKEOLIV PŘÍPADNĚ ZMĚNY CI ÚPRAVY V PROJEKTOVÉ DOKUMENTACI
- JE TŘEBA KONZULTOVAT A NECHAT SCHVÁLIT GENERALNÍM PROJEKTANTEM DOKUMENTACE PRO PROVEDENÍ STÁVKY NAZÁHRNNE DODÁVATELEM DILENSKOU A MONTÁŽNÍ DOKUMENTACI.
- STÁVKENÍ PRÁCE BUDOU PROVEDENY DLE PŘEDPISŮ A TECHNICKÝCH NOREM VZHLÉDEM K TOMU ŽE STROPNÍ KONSTRUKCE NAD I.N.P. JE PŘEFABRIKOVANOU KIL, JE NUTNÉ VEŠKERÉ NA STAVBĚ PROVADENE PROSTUPY KONZULTOVAT S DODÁVATELEM PANELOU.
- JE NUTNÉ DODRŽOVAT MONTÁŽNÍ POSTUPY DODÁVATELE PŘEFA KONSTRUKCE, VČETNĚ POHYBU PRACOVNÍKU PO VODOROVNÝCH KONSTRUKCÍCH

AUTOR: ING. ARCH. P. ŠUMA		PROJEKTANT ČÁSTI: VYPRACOVAL: ING. ARCH. P. ŠUMA		KONTROLA: ING. ARCH. P. ŠUMA		HIP: SK UNION BRNOVŮV, PRAHA 6	
PROJEKTANT ČÁSTI: VYPRACOVAL: ING. ARCH. P. ŠUMA		KONTROLA: ING. ARCH. P. ŠUMA		HIP: SK UNION BRNOVŮV, PRAHA 6		DOKUMENTACE: DPS	
PROJEKTANT ČÁSTI: VYPRACOVAL: ING. ARCH. P. ŠUMA		KONTROLA: ING. ARCH. P. ŠUMA		HIP: SK UNION BRNOVŮV, PRAHA 6		MĚŘÍTKO: 1:50	
PROJEKTANT ČÁSTI: VYPRACOVAL: ING. ARCH. P. ŠUMA		KONTROLA: ING. ARCH. P. ŠUMA		HIP: SK UNION BRNOVŮV, PRAHA 6		DATUM: 12/2025	
PROJEKTANT ČÁSTI: VYPRACOVAL: ING. ARCH. P. ŠUMA		KONTROLA: ING. ARCH. P. ŠUMA		HIP: SK UNION BRNOVŮV, PRAHA 6		OBJEKT: SO-03 OBJEKT ZÁSTAVY FOTBALU	
PROJEKTANT ČÁSTI: VYPRACOVAL: ING. ARCH. P. ŠUMA		KONTROLA: ING. ARCH. P. ŠUMA		HIP: SK UNION BRNOVŮV, PRAHA 6		OBJEKT: SO-03.1. STAVĚBNÍ ČÁST	
PROJEKTANT ČÁSTI: VYPRACOVAL: ING. ARCH. P. ŠUMA		KONTROLA: ING. ARCH. P. ŠUMA		HIP: SK UNION BRNOVŮV, PRAHA 6		REZY: D.1.1.9.	